


ルート弾き

ルート弾きとは？

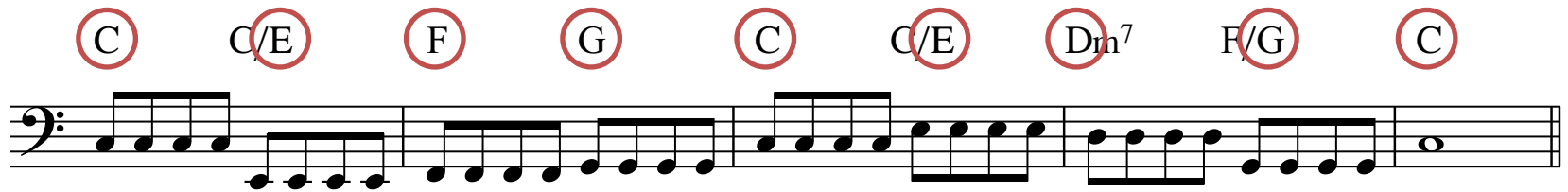
C C/E F G C C/E Dm⁷ F/G C



The image shows a single staff of music in bass clef. Above the staff, nine chords are listed: C, C/E, F, G, C, C/E, Dm⁷, F/G, and C. The staff contains a sequence of notes corresponding to these chords: C (C4), C/E (C4, E4), F (F4), G (G4), C (C4), C/E (C4, E4), Dm⁷ (D4, F4, A4, C5), F/G (F4, G4), and C (C4). The notes are written as quarter notes, with some beamed together in groups of four.

ただひたすらルートを演奏するスタイル

ベース音の選定方法



コード記号に記載されているアルファベットをそのまま弾けばいい。

ただし分数コードの場合は指定のベース音(スラッシュ右側)を演奏する。

ルート弾きベースラインの作り方

① コードを確認

C C/E F G C C/E Dm⁷ F/G C



② ルート(ベース音)を導き出す

C C/E F G C C/E Dm⁷ F/G C



③ 導き出したベース音を正しい音域で打込む

C C/E F G C C/E Dm⁷ F/G C

