

2-2

ホーンセクションのボーシング

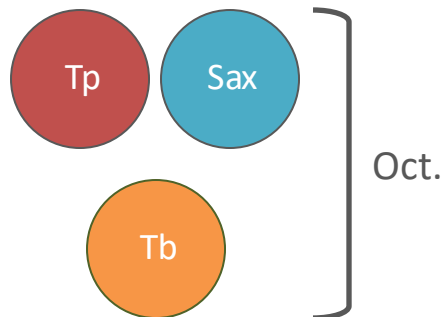
3管 & 4管のボーシング

3管編成のユニゾンボーイング

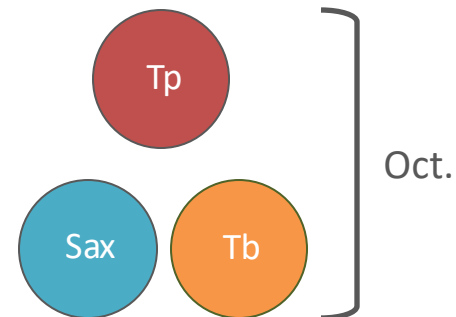
パターン1



パターン2



パターン3

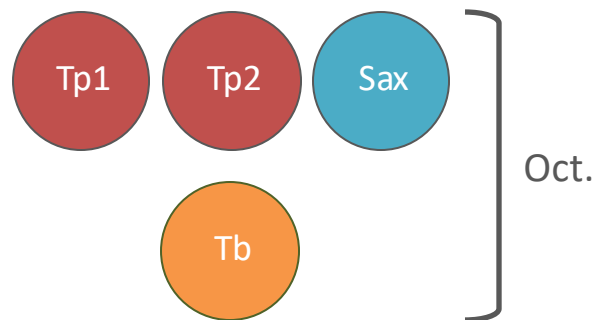


4管編成のユニゾンボイスング

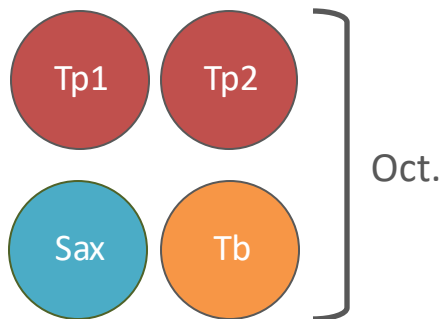
パターン1



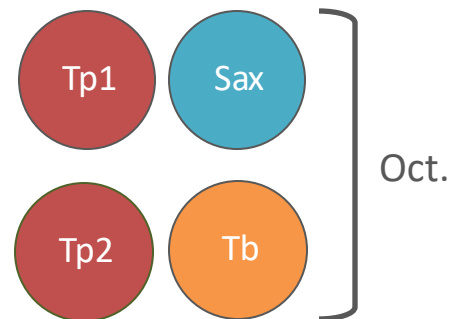
パターン2



パターン3

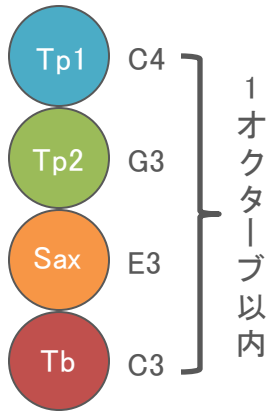


パターン4

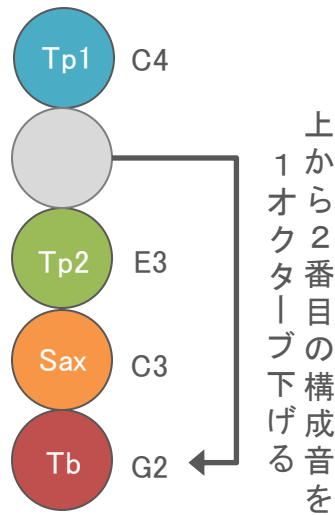


コードボイスニングの基本

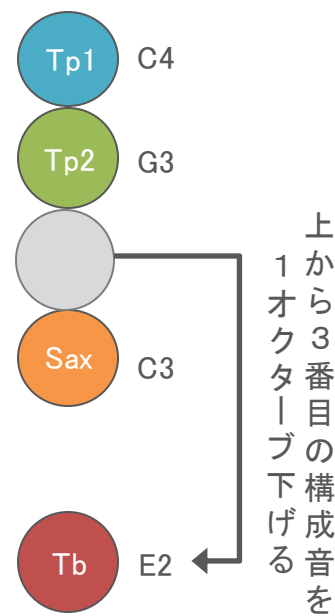
クローズド



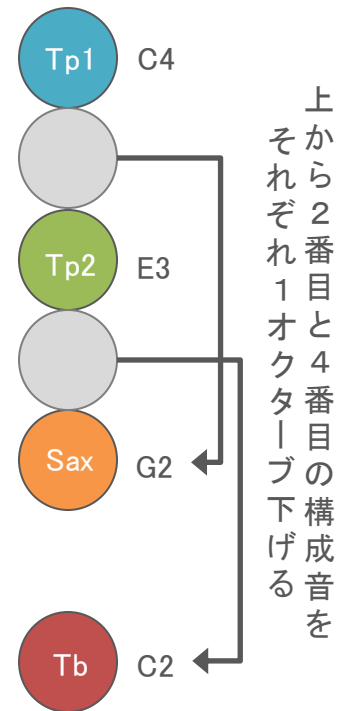
ドロップ2



ドロップ3

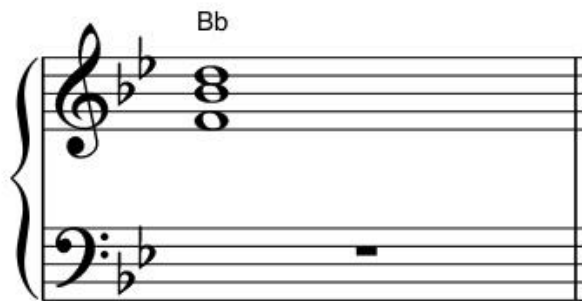


ドロップ2 & 4

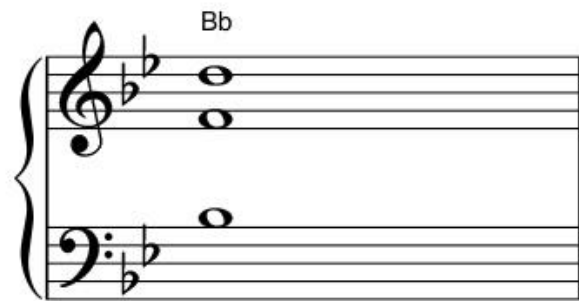


3管編成のコードボーイング

■ クローズドボーイング



■ ドロップ2



4管編成のコードボイシング①

■ トライアドのクローズドボイシング

B \flat

上から2番目のノートのオクターブ下に配置

Detailed description: A musical staff showing a B-flat triad in close voicing. The notes are B-flat (treble clef, 4th line), B-flat (bass clef, 3rd space), and B-flat (treble clef, 5th line). A red arrow points from the middle B-flat note in the treble clef down to the B-flat note in the bass clef, indicating an octave shift.

■ 4ウェイ・クローズ

G7

Detailed description: A musical staff showing a G7 chord in 4-way close voicing. The notes are G (treble clef, 4th line), B (treble clef, 5th line), D (treble clef, 5th line), and G (bass clef, 3rd space).

■ ドロップ2

4ウェイ・クローズ ドロップ2 テンション入りドロップ2

上から2番目のノートをオクターブ下げ

上から2番目のノートを近くのテンションへ移動

Detailed description: A musical staff illustrating the Drop 2 voicing technique. It is divided into three sections. The first section, labeled '4ウェイ・クローズ', shows a G7 chord with notes G, B, D, G. A red arrow points from the B note down to the G note in the bass clef. The second section, labeled 'ドロップ2', shows the G7 chord with notes G, B, G, D. A red arrow points from the B note to the G note in the bass clef. The third section, labeled 'テンション入りドロップ2', shows the G7 chord with notes G, B, D, F. A red arrow points from the B note to the F note in the bass clef.

4管編成のコードボイシング②

■ ドロップ3

4ウェイ・クローズ ドロップ3

上から3番目の
ノートをオクターブ下げ

■ ドロップ2&4

4ウェイ・クローズ ドロップ2&4 テンション入りドロップ2&4

上から2番目のノートを
近くのテンションへ移動