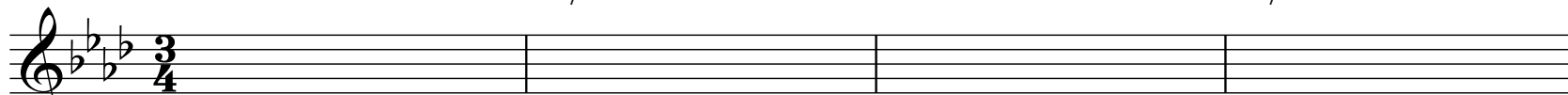


④ コード進行の解説

イントロのコード進行

Fm⁹ Gm⁷/F Fm⁷ Gm⁷/F

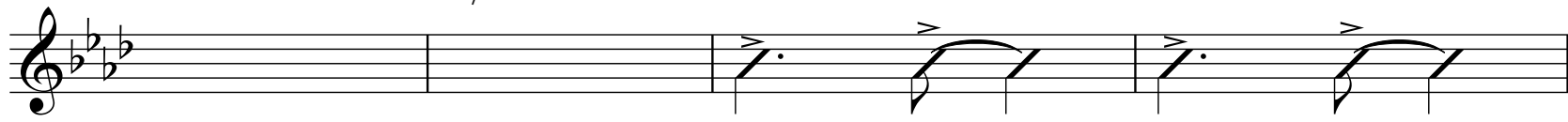


f : Im9 **IIIm7** Im7 **IIIm7**

(Fドリアンからの借用) (Fドリアンからの借用)



Fm⁹ Gm⁷/F Dm⁷(b5) Gm⁷(b5) Gb⁷(add9)



VIIm7b5 **IIIm7b5** **Sub V7**

(Fメロディックマイナーからの借用)

ヴァースのコード進行(前半)

Fm⁹ Gm⁷/F

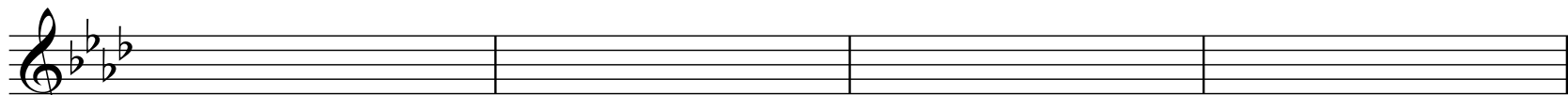


f : Im9

IIIm7
(Fドリアンからの借用)



Bbm⁹ Cm⁷ Dbm⁹ Ebm⁷



f : IVm9 Vm7

Ab : IIIm9

IIIIm7

IVm9

Vm7

(平行長調ヘピボットモジュレーション)

(Abナチュラルマイナーからの借用)

ヴァースのコード進行(後半)

Fm⁹ Gm⁷/F

f : Im⁹ IIIm⁷

(Fドリアンからの借用)



Dbmaj⁷ Cm⁷

bVIImaj⁷ Vm⁷

Bbm⁹ Cm⁷ Dbm⁹ Ebm⁷

f : IVm⁹ Vm⁷

Ab : IIIm⁹

IIIIm⁷

IVm⁹

Vm⁷

(平行長調へピボットモジュレーション)

(Abナチュラルマイナーからの借用)

コーラスのコード進行(前半)

Bbm¹¹



f : IVm¹¹

Ab : IIIm¹¹ (ヴァースの最後からAbメジャーキーを継続していると解釈することもできる)

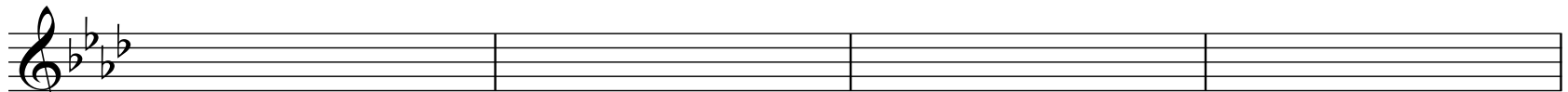
Cm⁷



Vm⁷

IIIm⁷

Bbm⁹



IVm⁹

IIIm⁹

Cm⁷



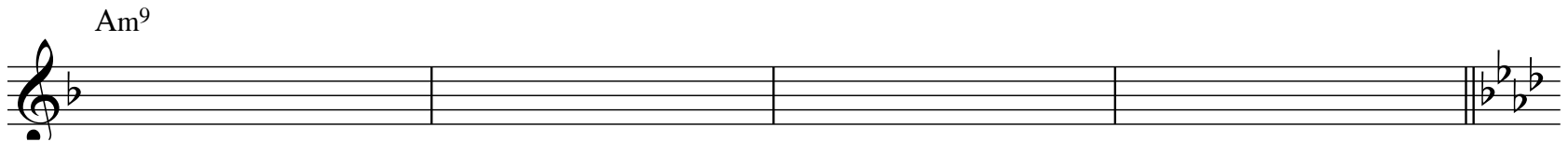
Vm⁷

IIIm⁷

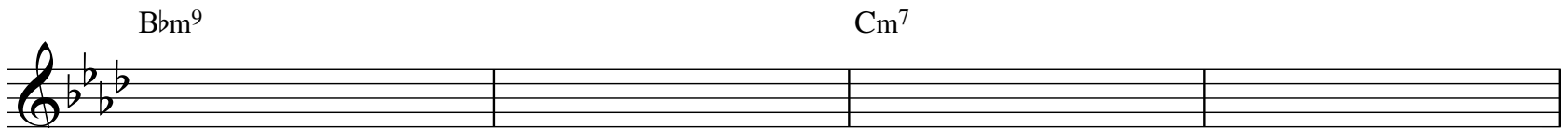
コーラスのコード進行(後半)



F : IIIm9 (同主長調へダイレクトモジュレーション)



IIIIm7



f : IVm9 (同主短調へダイレクトモジュレーション)

Vm9

Ab : IIIm9 (平行長調へピボットモジュレーション)

IIIIm9



IVm7 (Abナチュラルマイナーからの借用)

Vm7 (Abナチュラルマイナーからの借用)