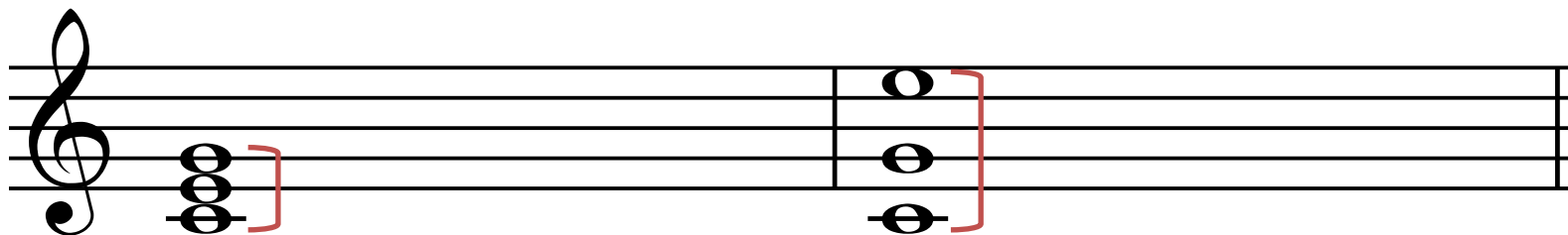


ボイシングの基本

クローズドボーイングとオープンボーイング

■ クローズドボーイング

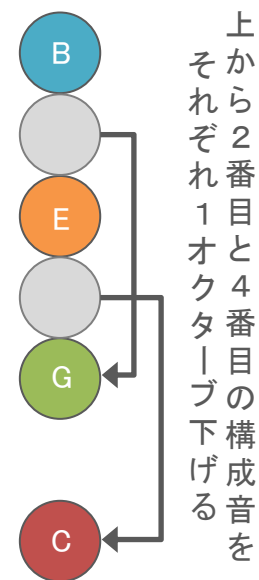
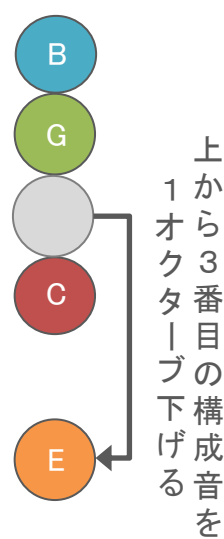
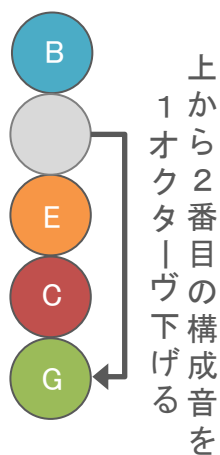
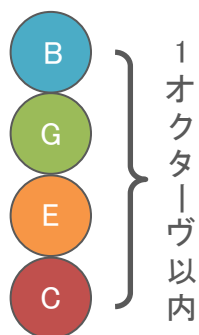
■ オープンボーイング



1オクターヴ以内

1オクターヴ以上

クローズドボーイングとオープンボーイング



ローポジションとハイポジション

■ ローポジション

Dm⁹ G⁹ Cmaj⁹

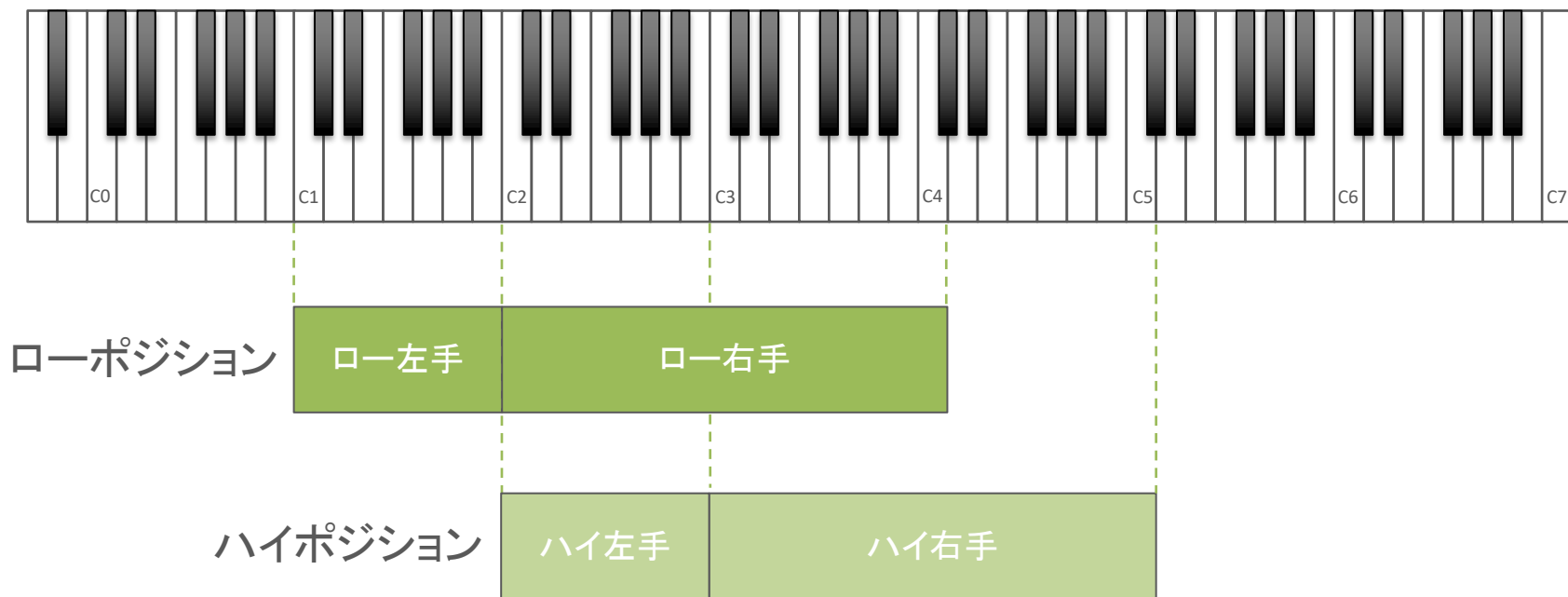
Musical notation for low position chords. The treble clef shows the upper voicing of each chord, and the bass clef shows the lower voicing. The chords are Dm⁹, G⁹, and Cmaj⁹.

■ ハイポジション

Dm⁹ G⁹ Cmaj⁹

Musical notation for high position chords. The treble clef shows the upper voicing of each chord, and the bass clef shows the lower voicing. The chords are Dm⁹, G⁹, and Cmaj⁹.

コードボイシングに最適な音域



左手と右手のインターバルが開きすぎないこと



右手と左手が離れすぎ

Dm G C



左右それぞれ
音を足して補強

Dm G C

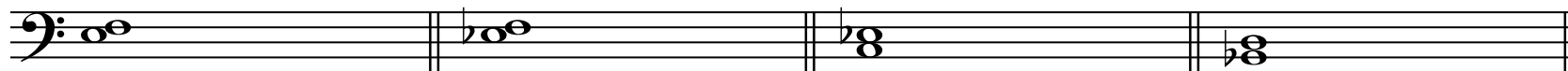
ローインターバルリミット

短2度

長2度

短3度

長3度



完全4度

増4度

減5度

完全5度



短6度

長6度

短7度

長7度

